



VALIOSO ARCHIVO EN PELIGRO

El «oro blanco» del Desierto de Atacama, la «Chilehaus de Hamburgo» y las relaciones económicas entre Alemania y Chile alrededor de 1900.

Un hallazgo espectacular

Yo, Irmelin Sloman, soy una bisnieta de Henry Brarens Sloman y cantante lírica de profesión.

Hace cuatro años, descubrí por casualidad en un viejo granero el legado de mi bisabuelo. Alrededor de 1900 **Henry Brarens Sloman** dirigió en Chile cinco fábricas de extracción de salitre, muy codiciado en aquella época en Europa como fertilizante y componente de explosivos. Entre 1922 y 1924 él mandó construir la magnífica «**Chilehaus**» (Casa Chile) en Hamburgo.



Henry Brarens Sloman (1848 - 1931)
© Irmelin Sloman

Ésta se convirtió en un ícono del Expresionismo y desde 2015 es Patrimonio de la Humanidad de la UNESCO. En Chile construyó él a orillas del río Loa en 1905/06 el «**Tranque Sloman**» y la «**Casa de Máquinas**» para la generación de electricidad, hoy Monumentos Nacionales chilenos.

La parte más importante del Archivo son más de **5.000 fotografías históricas** y diversos **documentos escritos**, entre otros, de Henry Brarens Sloman y su hijo Ricardo Sloman, mi abuelo. El hallazgo ofrece una visión profunda de la historia de la extracción del salitre.

Una de las más de 900 copias fotográficas que se restaurarán: Fiesta para las familias de los trabajadores de la fábrica de salitre Grutas, 1907. © Irmelin Sloman

Las imágenes muestran las condiciones de trabajo de los trabajadores del salitre y sus familias en las fábricas de Sloman en el desierto de Atacama, así como la vida cotidiana después del trabajo y en las fiestas. Muestran el mundo de los marineros que transportaban la preciosa sal en grandes veleros alrededor del Cabo de Hornos. Y muestran un capítulo importante de las relaciones económicas entre Alemania y Chile. **Ni siquiera en Chile existe material fotográfico comparable alrededor de 1900.**

Sin embargo, los diversos negativos de vidrio, de celuloide, copias de contacto y escritos en papel calco corren el riesgo de deteriorarse si no se restauran y digitalizan profesionalmente a la mayor brevedad posible. Para ello, colaboro con la Fundación Hanseatisches Wirtschaftsarchiv (Archivo Económico Hanseático) de Hamburgo.

Actualmente, el material del Archivo se está clasificando, etiquetando y almacenando de forma profesional. Sin embargo, esto cuesta mucho más dinero del que yo puedo aportar por mi cuenta.

La conservación de los fondos del Archivo necesita su apoyo

Para salvar este material. faltan unos 75.000 €. Por favor, envíen sus donativos a la Stiftung

**Hanseatisches Wirtschaftsarchiv
Berenberg Bank Hamburg
IBAN: DE43 2012 0000 0054 4730 04
BIC/Swift: BEGODEHH**

Asunto: Conservación y mantenimiento - Archivo Henry B. Sloman

Igualmente importante es la difusión de este material único, que ofrece una perspectiva completamente nueva de la era del salitre.



Aquí una parte del patrimonio en peligro:

En particular, los negativos de celuloide a partir de 1898 están amenazados por la degradación. Pero también los documentos se descolorean y se descomponen.

© Irmelin Sloman

La publicación del Archivo también necesita patrocinadores

Desde 2022, las fotografías en particular se han dado a conocer de diversas maneras a las personas interesadas: en libros, conciertos, exposiciones y conferencias. Los científicos también utilizan el material.

Conciertos

En 2023/2024, di nueve conciertos con charlas con mi pianista Thomas Palm en Hamburgo, con proyección de fotografías históricas y música de la era del salitre. La música da vida al espíritu de la época y transporta al público a otro mundo. **A partir de 2025 hay previstos más conciertos en Chile.**

Podcasts, documentales y películas

Para que el material sea accesible a un público más amplio, tengo previsto realizar a partir de 2026/2027 diferentes adaptaciones en forma de documentales y podcasts.

Libro ilustrado

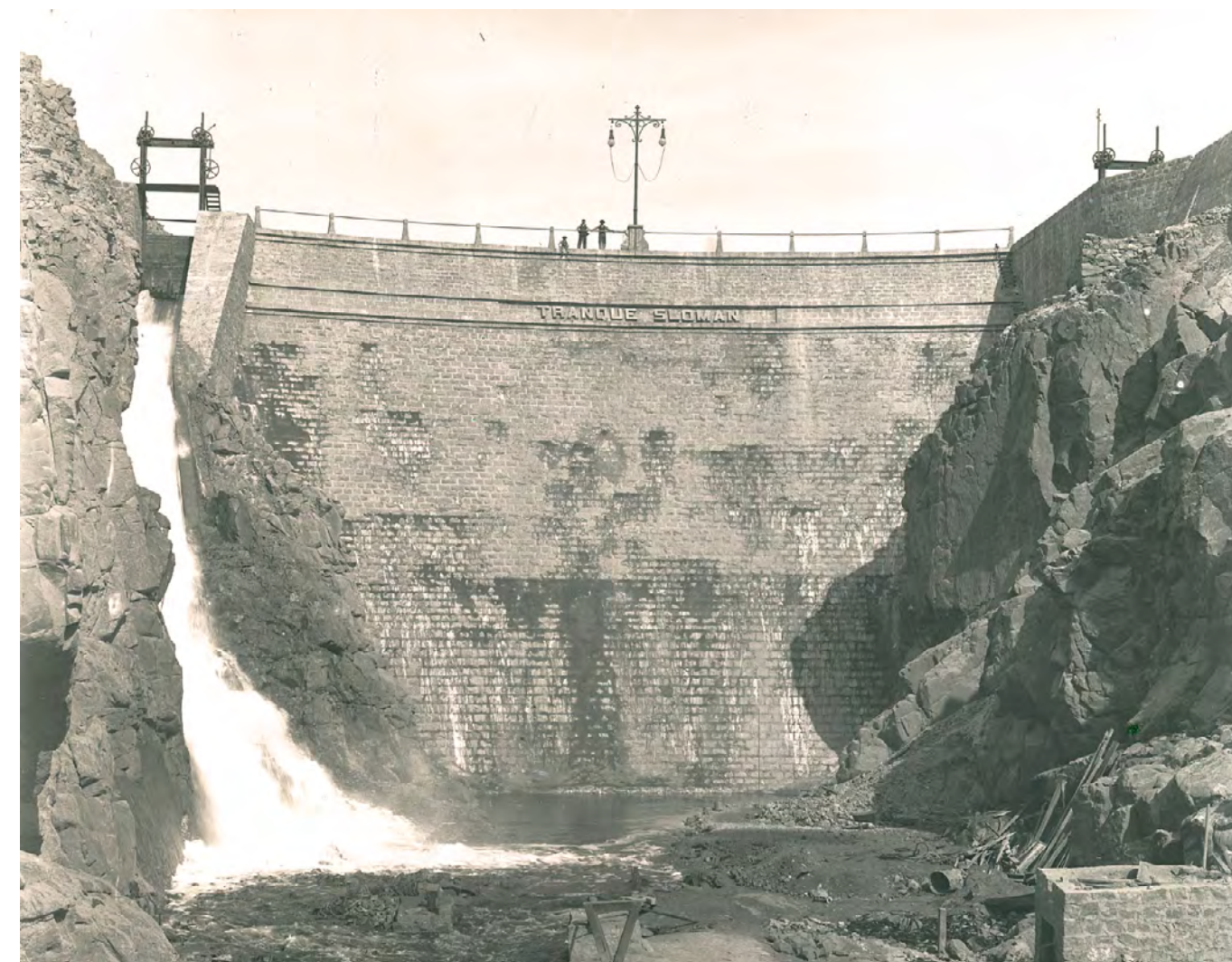
En 2024, con motivo del Centenario de la Chilehaus, la editorial Koehler Verlag de Hamburgo publicó mi libro ilustrado: «**Die Chilehaus-Saga**» (La saga de la Chilehaus: del auge del salitre al Patrimonio Cultural de la Humanidad). Este libro contiene códigos QR con grabaciones en directo de mis conciertos con música de la época de las personas que aparecen en las imágenes, y narra el duro negocio de la extracción del salitre y el origen de la Chilehaus.

En 2025, el libro se traducirá al castellano, en 2026 se publicará en Chile y en 2027 se presentará en la Feria del Libro de Fráncfort, dedicado ese año a Chile.



«**Die Chilehaus-Saga**» de Irmelin Sloman se está traduciendo actualmente. Se publicará en Chile en 2026.

© Irmelin Sloman



Más de 300 negativos de vidrio y más de 800 copias de contacto arrojan nueva luz sobre la historia del salitre: aquí se ve la presa Tranque Sloman tras su finalización (1906).
© Irmelin Sloman

Exposiciones

En 2024/2025, imágenes importantes del Archivo se presentaron en exposiciones en Alemania y Chile:

El Museo Antropológico - **MARKK Hamburg** - mostró una exposición sobre la extracción del salitre («El oro blanco del desierto: el salitre chileno y Hamburgo»). El Museo Alemán del Puerto - **DEHAM Hamburg** - expuso sobre el transporte del salitre («Recuerdos incómodos: tras las huellas del comercio del salitre en Chile y Alemania»). Y el Museo Marítimo Internacional (**IMMH Hamburg**) expuso sobre la Chilehaus («Barco de piedra: 100 años de la Chilehaus»).

El Centro Cultural La Moneda de Santiago de Chile presentó una exposición sobre la Casa Chile y el Desierto de Atacama («Chilehaus: Atacama / Hamburgo»).

A partir de 2026 están previstas más exposiciones en Chile.

Además ...

ofrezco conferencias en universidades y colegios en Chile y Alemania.

En otoño de 2025 está prevista una gira de conciertos por doce escuelas secundarias del centro y sur de Chile, así como en diferentes salas de conciertos.

Su Excelencia Magdalena Atria, embajadora de la República de Chile, ha asumido el patrocinio de este proyecto.

Nuestro deseo es hacer accesible a un público amplio el legado de Henry B. Sloman. Para ello necesitamos su apoyo.

Ya se ha avanzado mucho i pero aún queda mucho por hacer! Por eso agradecemos cada donación.

Para los proyectos destinados a difundir el material de Archivo entre el público necesitamos al menos 250.000 €. Agradecemos cualquier contribución a:

OK-OK e.V.

KD-Bank Dortmund

IBAN: DE38 3506 0190 1014 1670 10

BIC/Swift: GENODED1DKD

Asunto: Educación y transmisión de conocimientos - Archivo Henry B. Sloman

Por supuesto, todas sus donaciones están exentas de impuestos.

Para cualquier consulta, estoy a su disposición,

Irmelin Sloman



Archivo Henry B. Sloman
c/o Irmelin Sloman
Steiner Weg 5, 51570 Windeck
+49 (0) 160 944 944 12
mail@chilehaus-saga.de
www.chilehaus-saga.de
www.travesia-del-salitre.de